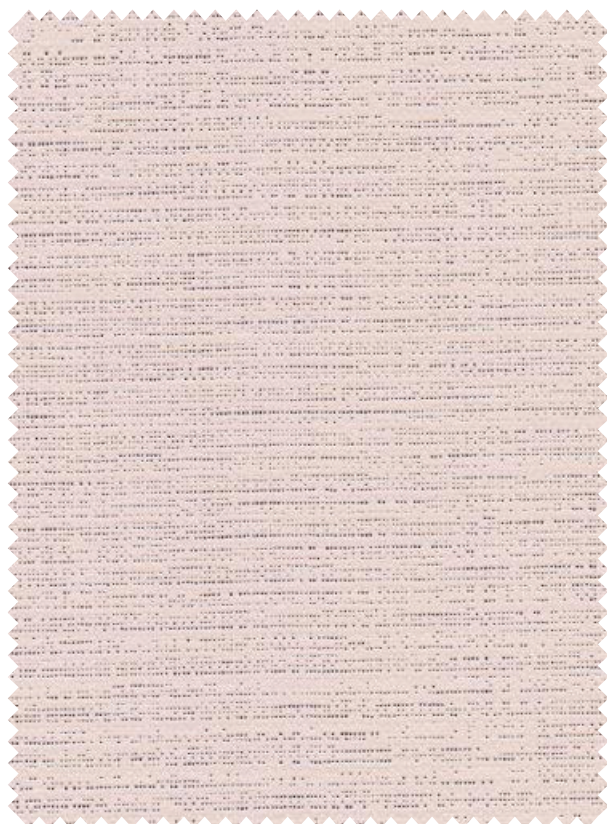




solrec®

RECASENS
BCN ■ 1886



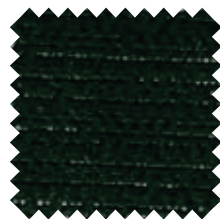
SOLREC CARACTERÍSTICAS TÉCNICAS

Nombre del Tejido / Brand	Solrec
Composición / Composition	45 % Polyester 55 % PVC
Peso / Weight	400 g/m ² ±5 %
Ancho / Width	300 cm ±1 %
Grosor / Thickness	0,35 mm
Acabado / Finish	Antibacterias y libre de Pb / Anti-bacterial. Lead free
Resistencia al fuego / Fire Resistance	M1 - M2
Resistencia a la tracción Urdimbre / Tensile Strength Warp	180 daN ±5 %
Resistencia a la tracción Trama / Tensile Strength Weft	130 daN ±5 %
Resistencia al desgarro Urdimbre / Tear Strength Warp	40 daN ±10 %
Resistencia al desgarro Trama / Tear Strength Weft	25 daN ±10 %
Estabilidad térmica / Thermal Stability	-30 °C / +70 °C
Longitud de pieza / Standard Roll Length	30 m / 33 yds

solrec®



100 Vainilla



300 Negro

RECASENS
BCN 1886